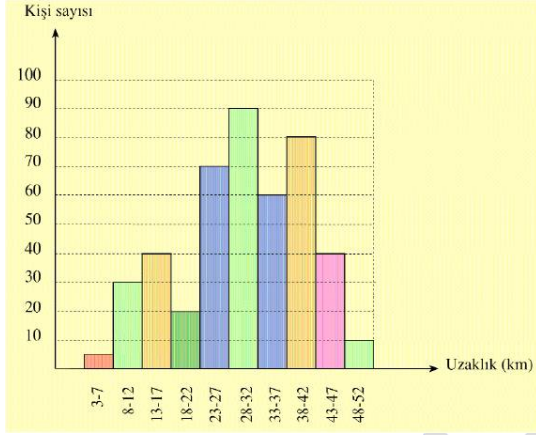


İTERAKTİF EĞİTİM HİSTOGRAM

Aşağıdaki histogram bir iş yerinde çalışanların, evleri ile iş yerleri arasındaki uzaklığı göstermektedir.



Grafiğe göre 1-5 soruları cevaplayınız.

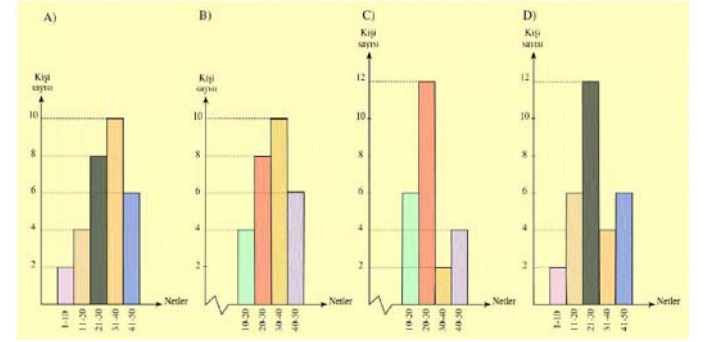
1. Bu iş yerinde kaç kişi çalışmaktadır?
A) 240 B) 365
C) 445 D) 540
2. Bu verilerin açıklığı kaçtır?
A) 5 B) 10
C) 49 D) 52
3. Bu verilerin genişliği kaçtır?
A) 4 B) 5
C) 6 D) 10
4. Evinin, iş yerine uzaklığı 28 km - 32 km olan kaç kişi vardır?
A) 70 B) 80
C) 90 D) 100
5. Evinin, iş yerine uzaklığı 3 km - 27 km olan kaç kişi vardır?
A) 70 B) 90
C) 130 D) 165

Tablo: Öğrencilerin Matematik Netleri

Netler	Kişi sayısı
1 - 10	2
11 - 20	4
21 - 30	8
31 - 40	10
41 - 50	6

6. 50 soruluk bir Matematik testinde 8/A sınıfındaki öğrencilerin netleri yukarıdaki

tabloda verilmiştir. Yukarıdaki verilere uygun histogram hangisinde doğru verilmiştir?



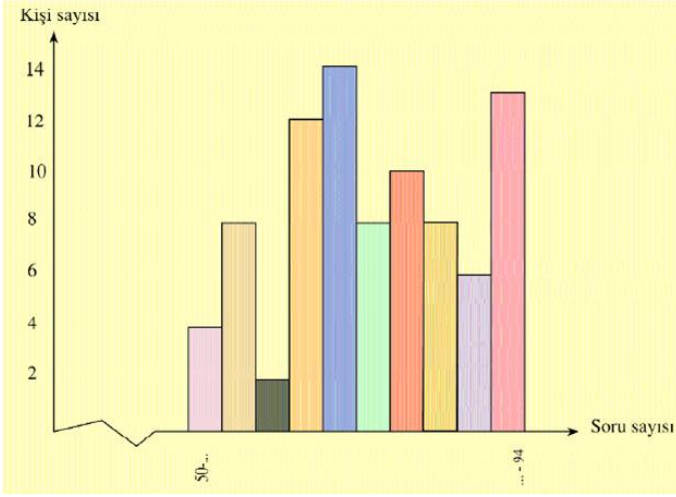
Beden Eğitimi Dersinde öğrenciler arasında 200 m koflusu yapılmış ve koşu sonuçları aşağıda saniye cinsinden verilmiştir? Tablo: Öğrencilerin Matematik Netleri Yukarıdaki verilere göre 7., 8. ve 9. soruları cevaplayınız.

7. 200 m koşusuna katılan kaç öğrenci vardır?
A) 22 B) 24
C) 26 D) 30
8. Bu veri grubunun açıklığı kaçtır?
A) 12 B) 24
C) 25 D) 30
9. Bu veriler 5 gruba ayrıldığındaki tablo aşağıdakilerden hangisidir?

A)	B)	C)	D)
Tablo: 200 m koşusu süresi	Tablo: 200 m koşusu süresi	Tablo: 200 m koşusu süresi	Tablo: 200 m koşusu süresi
Süre (saniye)	Süre (saniye)	Süre (saniye)	Süre (saniye)
Kişi sayısı	Kişi sayısı	Kişi sayısı	Kişi sayısı
30 346	30 345	30 347	30 347
35 394	35 393	35 395	35 395
40 445	40 444	40 447	40 448
45 498	45 496	45 499	45 499
50 547	50 546	50 548	50 541

Grafik: Çözülen Matematik Soru Sayısı

İTERAKTİF EĞİTİM



En fazla çözülen soru sayısı = 94

En az çözülen soru sayısı = 50

Bir okuldaki 8. sınıf öğrencilerinin tümü her gün Matematik testi çözmektedir. Bu sınıftaki öğrencilerin günlük çözdükleri soru sayıları ile ilgili histogram yukarıda verilmiştir.

Buna göre, 10, 11, 12, 13, 14 ve 15. soruları cevaplayınız.

10. Veri grubunun açıklığı kaçtır?

- A) 31 B) 40
C) 44 D) 50

11. Veri grubunun genişliği kaçtır?

- A) 4 B) 5
C) 9 D) 10

12. 8. sınıfta kaç öğrenci vardır?

- A) 72 B) 80
C) 85 D) 90

13. Çözülen soru sayısı 50 64 olan kaç öğrenci vardır?

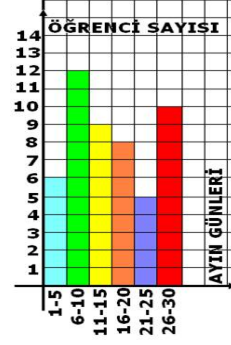
- A) 8 B) 12
C) 14 D) 24

14. Grafiğe göre kişi sayısı en fazla olan grubun günlük çözdükleri soru sayısı hangi sayı aralığındadır?

- A) 64 69 B) 68 73
C) 70 74 D) 74 79

15. Grafiğe göre kişi sayısı en az olan grubun günlük çözdükleri soru sayısı hangi sayı aralığındadır?

- A) 55 59 B) 56 61
C) 60 64 D) 62 67



16. Yukarıdaki grafikteki tabloda verilen bilgilere göre, KASIM ayında bu öğrenci otelinde kaç öğrenci kalmıştır?

- A)51 B)52
C)50 D)49

17. Yukarıdaki grafikteki tabloda verilen bilgilere göre, bu verilerin grup genişliği kaçtır?

- A)7 B)4
C)6 D)5

18. Yukarıdaki grafikteki tabloda verilen bilgilere göre, Verilen tarihler arasında öğrenci otelinde kalan öğrenci grubu sayısı kaçtır?

- A)6 B)7 C)5 D)8

19. Yukarıdaki grafikteki tabloda verilen bilgilere göre, 26-30 KASIM günlerinde öğrenci otelinde kalan öğrenci grubu sayısı KASIM ayı boyunca otelde kalan öğrenci grubunun sayısının yüzde kaçtır?

- A)30
B)15
C)20
D)25

20. Yukarıdaki grafikteki tabloda verilen bilgilere göre, Bu verilerin açıklığı kaçtır?

- A)26
B)29
C)25
D)28

CEVAP ANAHTARI

1. C
2. C
3. B
4. C
5. D
6. A
7. D
8. B
9. A
10. C
11. B
12. C
13. C
14. C
15. C
16. C
17. D
18. A
19. C
20. B

NOT: Ziyaretçilerimiz tarafından eklenen internet paylaşımıdır. Cevap anahtarı yanlış olabilir. Şüphelendiğiniz soruları lütfen kontrol ediniz.

