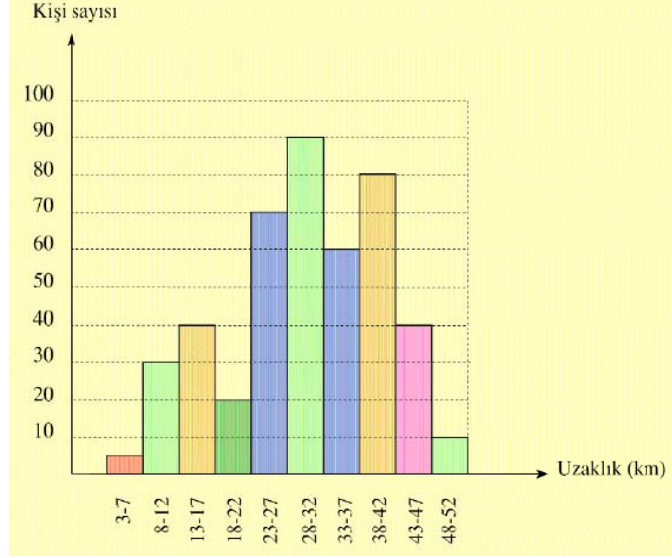


Aşağıdaki histogram bir iş yerinde çalışanların, evleri ile iş yerleri arasındaki uzaklığı göstermektedir.



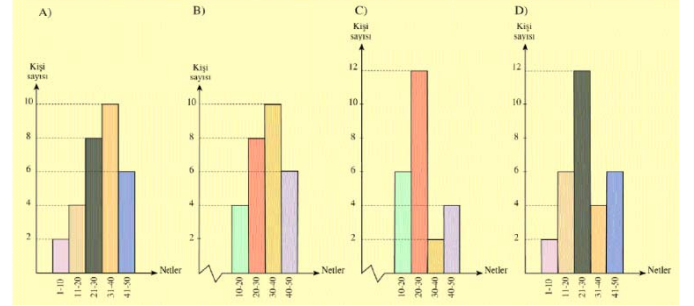
Grafiğe göre 1-5 soruları cevaplayınız.

1. Bu iş yerinde kaç kişi çalışmaktadır?
A) 240 B) 365
C) 445 D) 540
2. Bu verilerin açıklığı kaçtır?
A) 5 B) 10
C) 49 D) 52
3. Bu verilerin genişliği kaçtır?
A) 4 B) 5
C) 6 D) 10
4. Evinin, iş yerine uzaklığı 28 km - 32 km olan kaç kişi vardır?
A) 70 B) 80
C) 90 D) 100
5. Evinin, iş yerine uzaklığı 3 km - 27 km olan kaç kişi vardır?
A) 70 B) 90
C) 130 D) 165
- 6.

Tablo: Öğrencilerin Matematik Netleri

Netler	Kişi sayısı
1 - 10	2
11 - 20	4
21 - 30	8
31 - 40	10
41 - 50	6

50 soruluk bir Matematik testinde 8/A sınıfındaki öğrencilerin netleri yukarıdaki tabloda verilmiştir. Yukarıdaki verilere uygun histogram hangisinde doğru verilmiştir?



Beden Eğitimi Dersinde öğrenciler arasında 200 m koflusu yapılmış ve koşu sonuçları aşağıda saniye cinsinden verilmiştir?

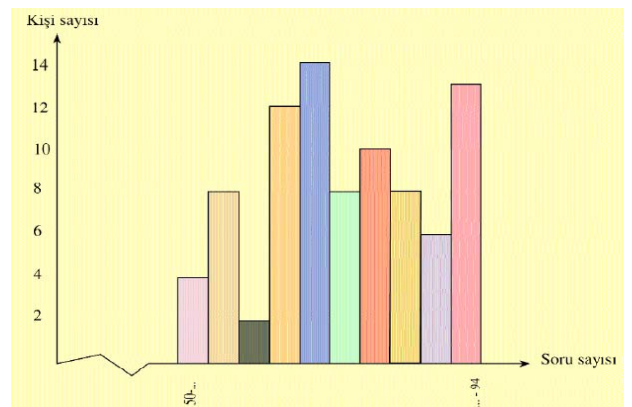
30	31	32	33	33	34	35	37	38	39
40	41	42	43	44	45	45	46	46	47
48	49	49	50	50	51	51	52	52	54

Tablo: Öğrencilerin Matematik Netleri
Yukarıdaki verilere göre 7., 8. ve 9. soruları cevaplayınız.

7. 200 m koşusuna katılan kaç öğrenci vardır?
A) 22 B) 24
C) 26 D) 30
8. Bu veri grubunun açıklığı kaçtır?
A) 12 B) 24
C) 25 D) 30
9. Bu veriler 5 gruba ayrıldığındaki tablo aşağıdakilerden hangisidir?

Tablo: 200 m koşusu süresi Tablo: 200 m koşusu süresi Tablo: 200 m koşusu süresi Tablo: 200 m koşusu süresi

Süre (saniye)	Kişi sayısı	Süre (saniye)	Kişi sayısı	Süre (saniye)	Kişi sayısı	Süre (saniye)	Kişi sayısı
30	346	30	345	30	347	30	347
35	394	35	393	35	395	35	395
40	445	40	444	40	447	40	448
45	498	45	496	45	499	45	499
50	547	50	546	50	548	50	541



Bir okuldaki 8. sınıf öğrencilerinin tümü her gün Matematik testi çözmektedir. Bu sınıftaki öğrencilerin günlük çözdükleri soru sayıları ile ilgili histogram yukarıda verilmiştir.

Buna göre, 10, 11, 12, 13, 14 ve 15. soruları cevaplayınız.

10. Veri grubunun açıklığı kaçtır?

- A) 31
- B) 40
- C) 44
- D) 50

11. Veri grubunun genişliği kaçtır?

- A) 4
- B) 5
- C) 9
- D) 10

Grafik: Çözülen Matematik Soru Sayısı

En fazla çözülen soru sayısı = 94

En az çözülen soru sayısı = 50

12. 8. sınıfta kaç öğrenci vardır?

- A) 72
- B) 80
- C) 85
- D) 90

13. Çözülen soru sayısı 50 64 olan kaç öğrenci vardır?

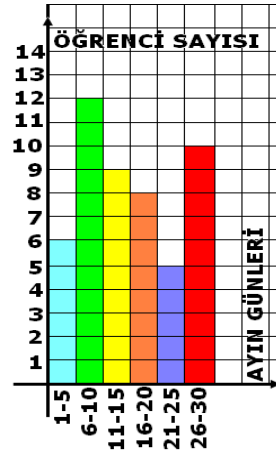
- A) 8
- B) 12
- C) 14
- D) 24

14. Grafiğe göre kişi sayısı en fazla olan grubun günlük çözdükleri soru sayısı hangi sayı aralığındadır?

- A) 64 69
- B) 68 73
- C) 70 74
- D) 74 79

15. Grafiğe göre kişi sayısı en az olan grubun günlük çözdükleri soru sayısı hangi sayı aralığındadır?

- A) 55 59
- B) 56 61
- C) 60 64
- D) 62 67



16. Yukarıdaki grafikteki tabloda verilen bilgilere göre, KASIM ayında bu öğrenci otelinde kaç öğrenci kalmıştır?

- A) 51
- B) 52
- C) 50
- D) 49

17. Yukarıdaki grafikteki tabloda verilen bilgilere göre, bu verilerin grup genişliği kaçtır?

- A) 7
- B) 4
- C) 6
- D) 5

18. Yukarıdaki grafikteki tabloda verilen bilgilere göre, Verilen tarihler arasında öğrenci otelinde kalan öğrenci grubu sayısı kaçtır?

- A) 6
- B) 7
- C) 5
- D) 8

19. Yukarıdaki grafikteki tabloda verilen bilgilere göre, 26–30 KASIM günlerinde öğrenci otelinde kalan öğrenci grubu sayısı KASIM ayı boyunca otelde kalan öğrenci grubunun sayısının yüzde kaçıdır?

- A) 30
- B) 15
- C) 20
- D) 25

20. Yukarıdaki grafikteki tabloda verilen bilgilere göre, Bu verilerin açıklığı kaçtır?

- A) 26
- B) 29
- C) 25
- D) 28

1- C
2- C
3- B
4- C
5- D
6- A
7- D
8- B
9- A
10- C
11- B
12- C
13- C
14- C
15- C
16- C
17- D
18- A
19- C
20- B