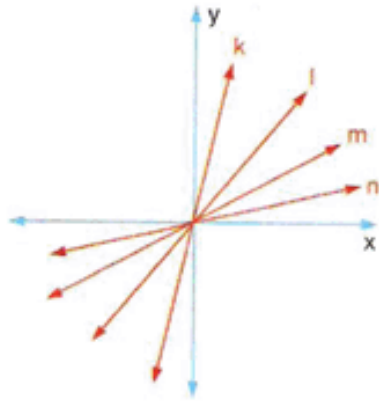
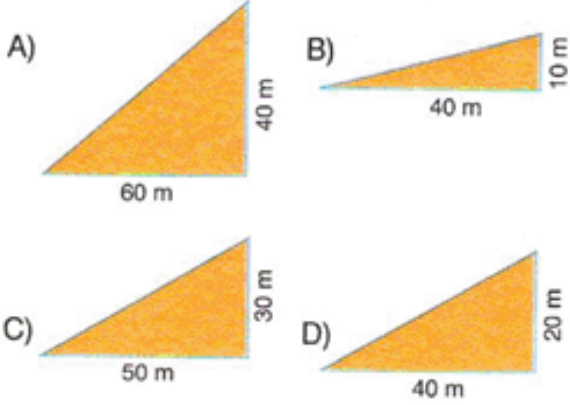
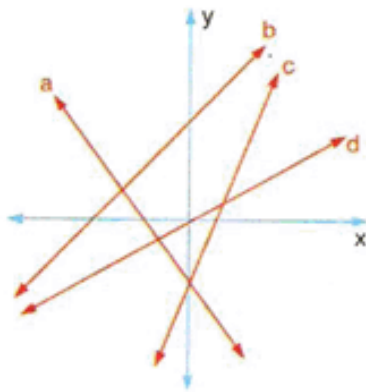


Aşağıda verilen yokuş modellerinden hangisini çıkmak daha kolaydır?



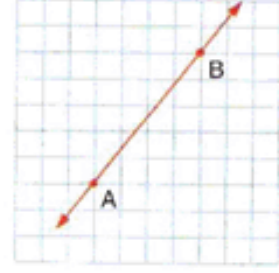
Yandaki koordinat düzleminde verilen doğrulardan hangisinin eğimi en küçüktür?

- A) k B) l C) m D) n



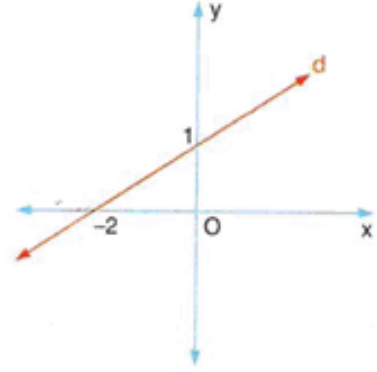
Yandaki koordinat düzleminde verilen doğrulardan hangisinin eğimi negatiftir?

- A) a B) b C) c D) d



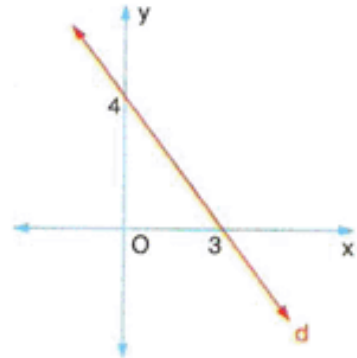
Yukarıdaki şekilde A ve B noktalarından geçen doğrunun eğimi kaçtır?

- A) $-\frac{5}{4}$ B) $-\frac{4}{5}$ C) $\frac{4}{5}$ D) $\frac{5}{4}$



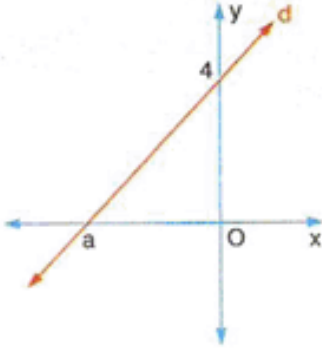
Yukarıdaki şekilde verilen d doğrusunun eğimi kaçtır?

- A) -2 B) $-\frac{1}{2}$ C) $\frac{1}{2}$ D) 2



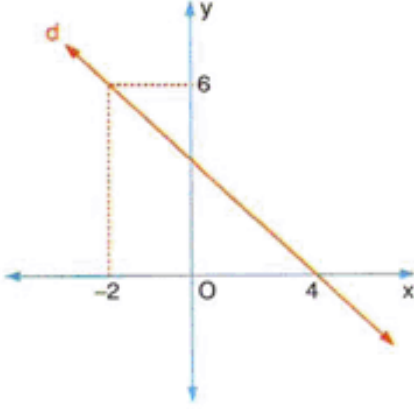
Yukarıdaki şekilde verilen d doğrusunun eğimi kaçtır?

- A) $\frac{4}{3}$ B) $\frac{3}{4}$ C) $-\frac{3}{4}$ D) $-\frac{4}{3}$



Yukarıdaki şekilde verilen d doğrusunun eğimi 2 olduğuna göre, a kaçtır?

- A) -8 B) -4 C) -2 D) -1



Yukarıdaki şekilde verilen d doğrusu (4, 0) ve (-2, 6) noktalarından geçtiğine göre, d doğrusunun eğimi kaçtır?

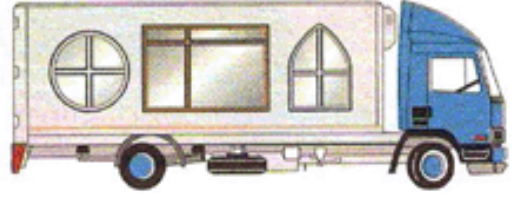
- A) $-\frac{3}{2}$ B) $-\frac{2}{3}$ C) $-\frac{1}{2}$ D) -1

$y = 2x + 8$ doğrusunun eğimi kaçtır?

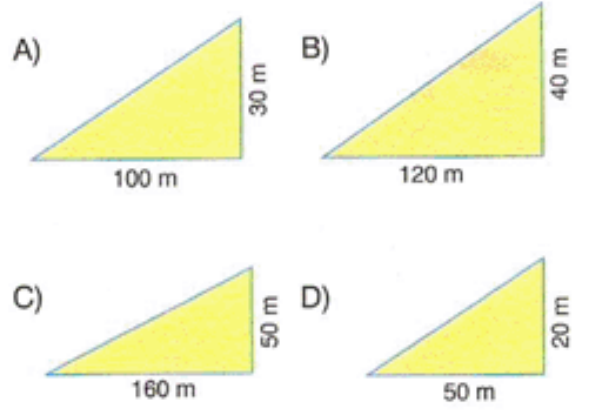
- A) $\frac{1}{4}$ B) 2 C) 4 D) 8

$3x + 6y = 12$ doğrusunun eğimi kaçtır?

- A) 2 B) $\frac{1}{2}$ C) $-\frac{1}{2}$ D) -2



Şekildeki pencere camlarını taşıyan bir tır taşıdığı yükten dolayı eğimi 0,35 den fazla olan yollardan gidemediğine göre, aşağıdaki seçeneklerdeki yollardan hangisini kullanması sakıncalı olabilir?

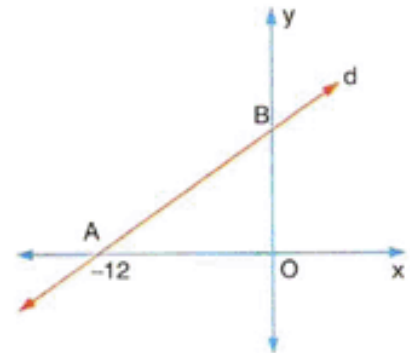


$6x - ky + 16 = 0$ doğrusunun eğimi -2 olduğuna göre, k kaçtır?

- A) -12 B) -3 C) 3 D) 12

Orijinden ve A(-6, 2) noktasından geçen doğrunun eğimi kaçtır?

- A) -3 B) $-\frac{1}{3}$ C) $\frac{1}{3}$ D) 3



Yukarıdaki şekilde A(-12, 0) ve B noktalarından geçen d doğrusunda, $|AB| = 15$ birim olduğuna göre, d doğrusunun eğimi kaçtır?

- A) $\frac{5}{3}$ B) $\frac{5}{4}$ C) $\frac{4}{3}$ D) $\frac{3}{4}$

İTERAKTİF EĞİTİM

CEVAP ANAHTARI

1. B
2. D
3. A
4. D
5. C
6. D
7. C
8. D
9. B
10. C
11. D
12. B
13. B
14. D